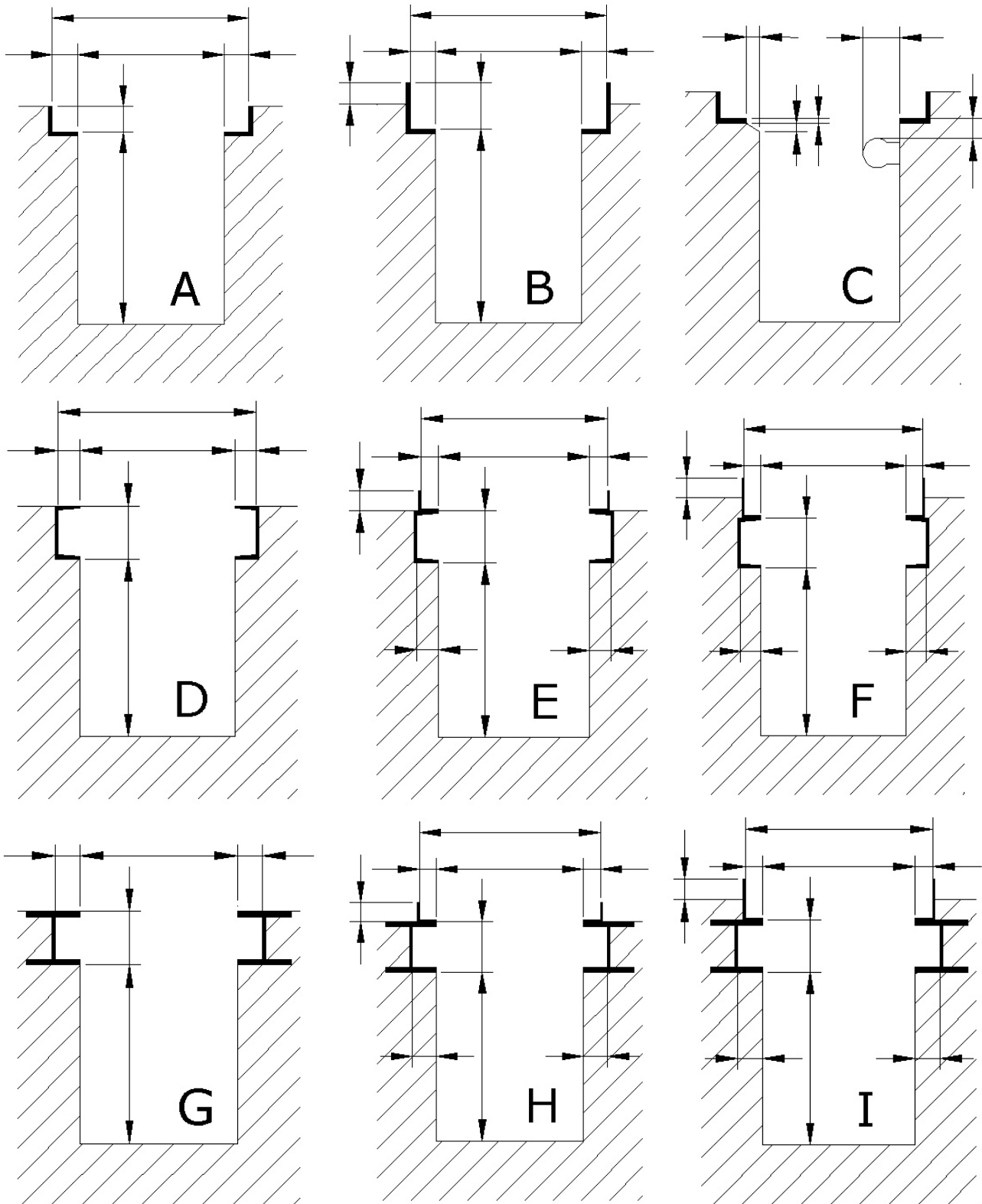


Maßblatt für Grubenheber und Abstützbrücken

Alle Angaben in mm!



Gruben A und B

Gruben D, E, F

Gruben G, H, I

Winkelstahl

U - Stahl

I - Stahl

DIN 1028 oder EN 56 - 62

DIN 1026 oder EN 24 - 62 (konische Rollen notwendig)

DIN 1025 oder EN 19, 57, 53 - 62

Bei Gruben mit vorstehenden Lampen, Rohren oder Fliesen bitte nach Muster **C** eintragen.

Bei von den Mustern abweichenden Gruben bitte Maßskizze anfertigen und beifügen.

Hinweis: Beim Bau oder der Planung einer Arbeitsgrube fordern Sie bitte unsere Empfehlungen zur Ausführung von Arbeitsgruben an.
Die Arbeitsgrube an mehreren Stellen vermessen: im Arbeitsbereich, am Anfang und am Ende!