

Grubenheber

**Portalheber**

Achsheber

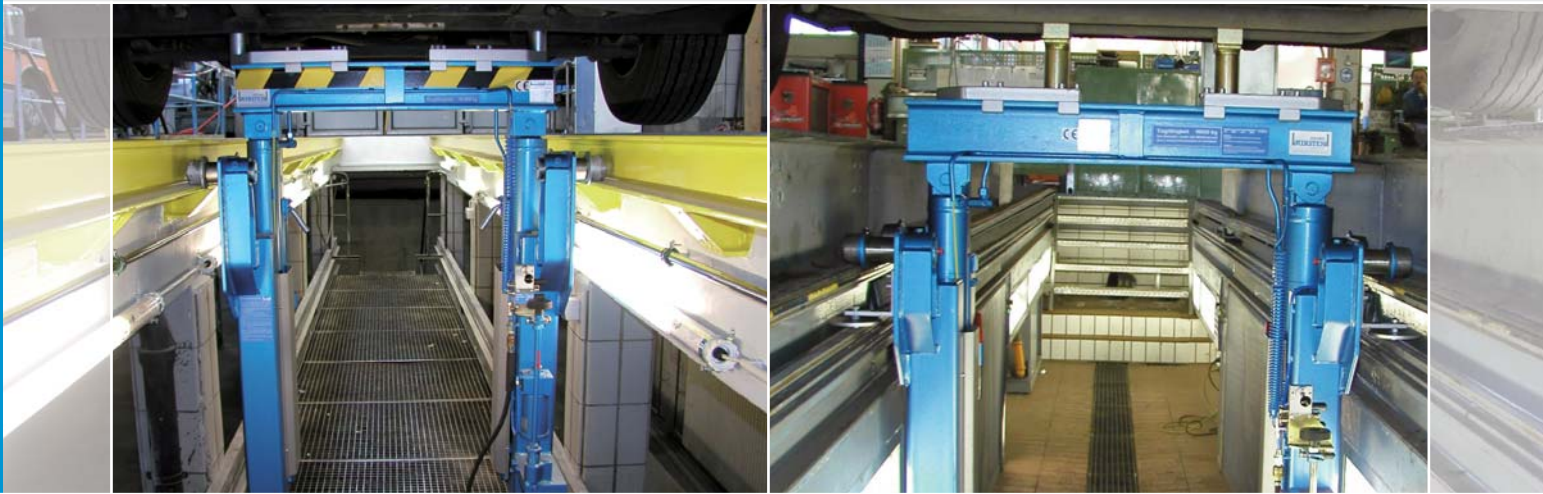
Unterflurheber

Hebebühnen

Sonderhebezeuge

Zubehör

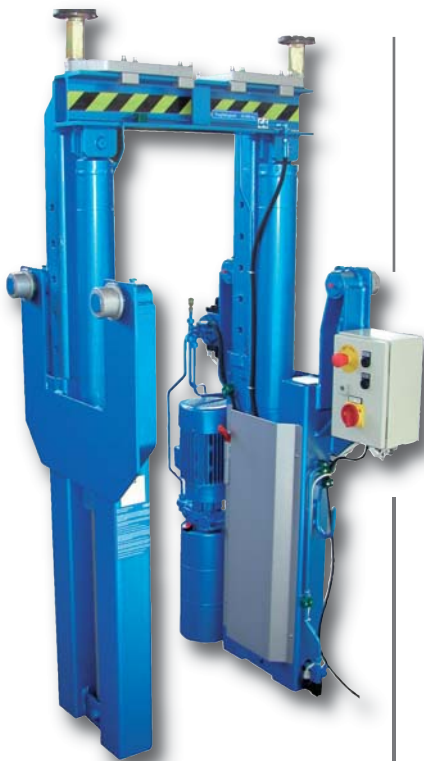
**GEORG  
KIRSTEN**  
GmbH & Co. KG



„Kraft macht keinen Lärm.  
Sie ist da und wirkt.“

*Albert Schweitzer*

## Vorteile Portalheber



- freier Durchgang in der Grube unter dem Heber
- einfacher Seitenwechsel
- kein lästiges Durchkriechen unter dem Fahrgestell

- Gleichlauf beim Heben
- immer 2-Punkt-Aufnahme
- Abstützfähigkeit nach EN 1494
- große Hubhöhe von 600 mm

- Lastaufnahmen für verschiedene Fahrzeuge
- Laufrollen mit Nadellagern
- Laufrollen für jedes Grubenprofil möglich
- mit Wartungseinheit als Option lieferbar
- Folgezylinder mit Innenverchromung

- Fertigung erfolgt nach Ihrer Grube
- einstellbar auf Grubenmaß
- einfache Montage in der Grube
- robuste, stabile Bauweise

### bei pneumatischem Antrieb:

- einfache Bedienung über Handventil
- Lasthub mit Luftmotor
- Schnellhub mit Luft
- Zwangsrückführung mit Luft

### bei elektrohydraulischem Antrieb:

- schneller Hub auch mit Last
- schnelles Senken
- einfache Bedienung über Taster am Schaltkasten



## Kirsten Portalheber Typ KPH MZS



**... die bessere Lösung zum Heben von Fahrzeugen mit ungleichen Radlasten und dem Vorteil des freien Durchgangs in der Grube**

Der Portalheber im Einsatz als Grubenheber ist eine sinnvolle Kombination aus Hubzylindern, Achstraverse und Abstützbrücke.

Der Durchgang in der Grube unter dem Heber ist immer frei. Die Lastaufnahme an zwei Punkten ist durch die Achstraverse gegeben.

Das in der EN 1494 geforderte zusätzliche Sichern der gehobenen Last erfolgt manuell wie bei einer Abstützbrücke durch Steckbolzen. Der Antrieb wird mittels Druckluft und Luftmotor oder optional mit Elektromotor 3 kW 400 V und Hydraulikpumpe erzeugt. Der Heber entspricht den Bedingungen der EN 1494 und somit der Richtlinie für Maschinen EG-RL 2006/42/EG.

Durch die Bauart der Gleichlaufzylinder werden auch Fahrzeuge mit ungleicher Lastverteilung gerade gehoben, zum Beispiel Niederflerbusse mit seitlich versetztem Motor. Die Portalheber sind mit Tragfähigkeiten von 15;18 und 22 Tonnen lieferbar. Der Nutzhub beträgt 600 mm. Als Zubehör sind verschiedene Achsaufnahmen sowie Distanzstücke zum Aufsetzen auf die Traverse verfügbar.

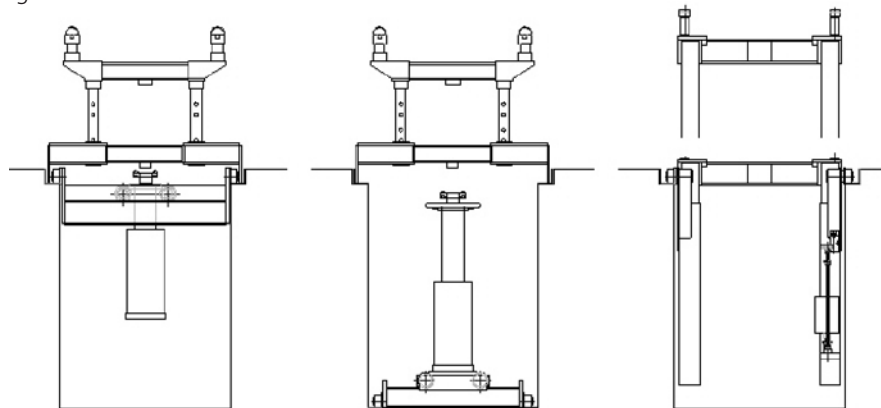


Abbildung 1

Abbildung 2

Abbildung 3

### Vergleich der Hebervarianten

#### Abbildung 1

Grubenheber mit Abstützbrücke und Achstraverse.  
Der Durchgang in der Grube ist hier stark eingeschränkt, der Seitenwechsel mühsam.

#### Abbildung 2

Unterflurheber mit Abstützbrücke und Achstraverse.  
Das Wechseln auf die andere Heberseite ist bedeutend leichter, kein störendes Fahrgestell unter dem man „durchtauchen“ muss.

#### Abbildung 3

Portalheber - Heber, Abstützbrücke und Achstraverse in einer Funktionseinheit.  
Deutlich zu erkennen, dass der Durchgang sowohl bei gehobener, als auch gesenkter Traverse sehr gut ist. Es sind keine störenden Teile im Weg, die den Wechsel auf die andere Heberseite behindern.

**Portalheber ...**



**... die bessere Lösung**



**GEORG  
KIRSTEN**  
GmbH & Co. KG

**Georg Kirsten  
GmbH & Co. KG**



Gartenfeldstraße 17  
54427 Kell am See

Tel.: 06589 9178 0  
Fax: 06589 9178 20

[info@kirsten-hebezeuge.de](mailto:info@kirsten-hebezeuge.de)

[www.kirsten-hebezeuge.de](http://www.kirsten-hebezeuge.de)  
[www.portalheber.de](http://www.portalheber.de)



**Ihr Kirsten Fachhandel**

